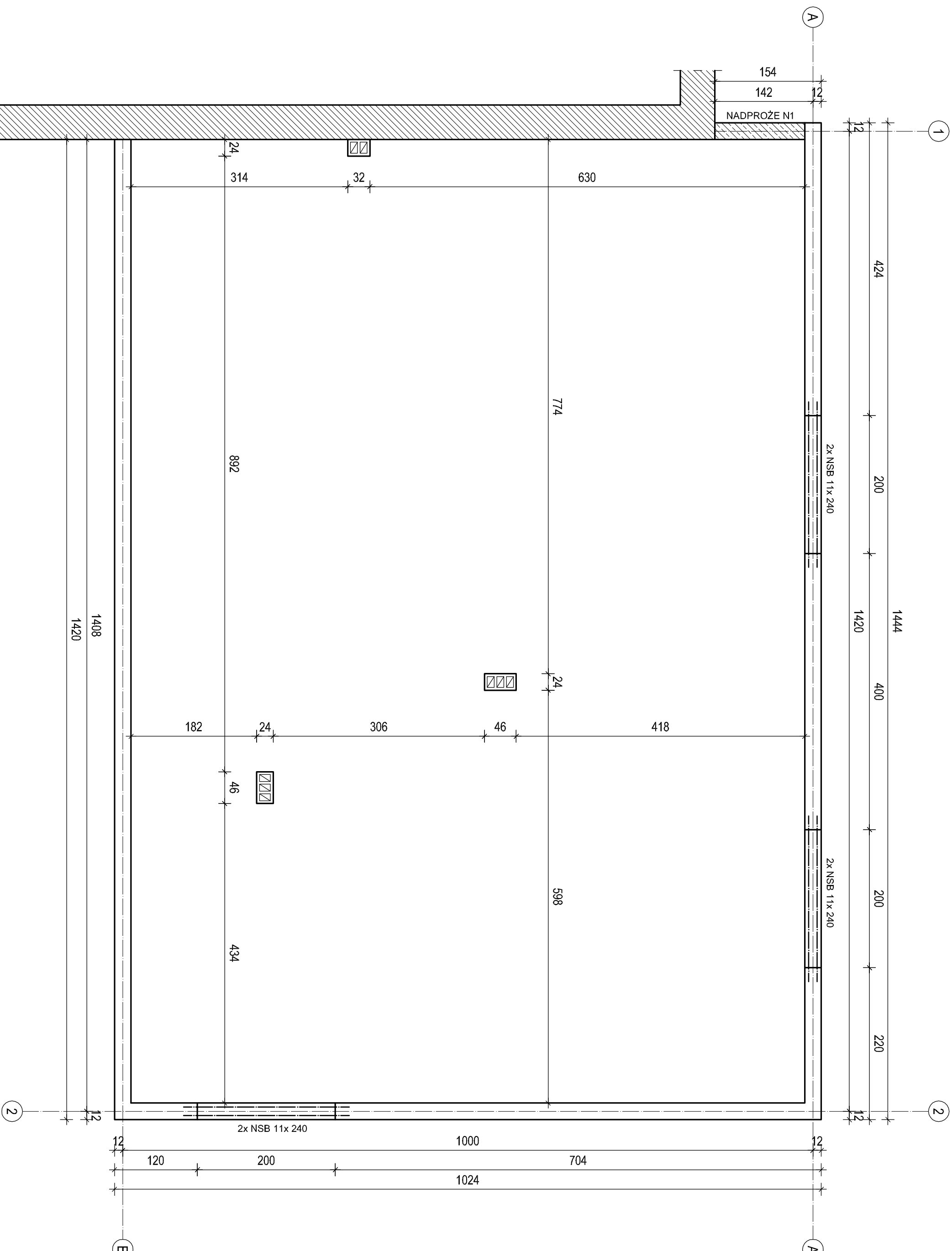
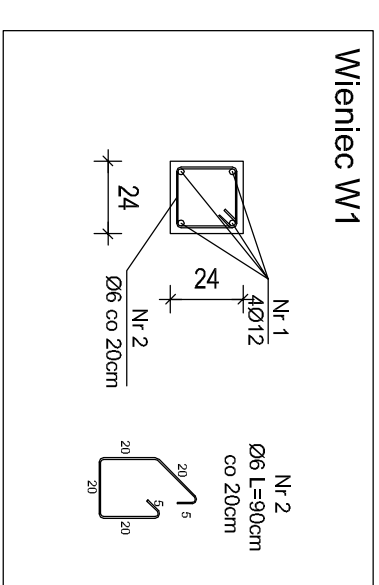


RZUT KONSTRUKCJI PARTERU 1:50



| ZESTAWIENIE STALY ZBROJENIOWEJ | | | | |
|---------------------------------|----|-------|-----------------------------|--------------------|
| Nr pręta | Ø | L [m] | Liczba złąz elementów [szt] | A-I A-II Ø12 |
| WIENIEC W1 | | | | |
| 1 | 12 | 40,42 | 4 | 1 |
| 2 | 6 | 0,90 | 202 | 1 |
| Długość ogólna wg standardu [m] | | | | |
| 181,800 | | | | |
| Masa 1m pręta [kg] | | | | |
| 0,222 | | | | |
| Masa prętów wg standardu [kg] | | | | |
| 40,960 | | | | |
| Masa całkowita [kg] | | | | |
| 183,331 | | | | |

Do powyższych wymiarów należy doliczyć nadatek zgodnie z normą

| ZESTAWIENIE NADPROŻY | | |
|----------------------|-----------------|-------|
| BELKA | DŁUGOŚĆ [cm] | IŁOŚĆ |
| NSB | 240 | 6 |

UWAGI:

1. Zbrojenie narozów wieńców kształtować zgodnie z zasadami zbrojenia żelbetonowych elementów rozciąganych.
2. Łączenie prętów w wieńcach na zakład min. 80 cm.
3. Nie łączyć wszystkich prętów wieńca w jednym przelocie.
4. Naroza wieńca doznaczając dodatkowymi wkładkami Ø12 (A11IN-B51500) kotwionymi po 120 cm w obu kierunkach wieńca.

| | | | |
|---|---------------------------|---|--|
| <p>PROJEKT PRZEBUDOWY WRAZ Z ROZBUDOWĄ ISTNIEJĄCEGO BUDYNKU IZBY WYTWIERZENIA W ZIELONKU GÓRZE</p> | | <p>INWESTOR: IZBA WYTWIERZENIA W ZIELONKU, GÓRZE</p> | |
| DATA: | 02-09-2024 | ADRESYSTA PROJEKTOWY: | ARCHIMEUS SP. Z O.O. 65-087 ZIELONA GÓRA, UL. GARDŃSKA 31 |
| PROJEKTANT | INŻ. KAMIL GÓZIŃSKI | PROJEKTOWA | PROFES |
| AS/STENT | mgr inż. Ryszard JABLONSK | mgr. bud. IBS-00049-00000-10 | PROFES |
| SYTUACJA | 1:50 | TYPYŁO SIŁOWO | RZUT KONSTRUKCJI PARTIERU |